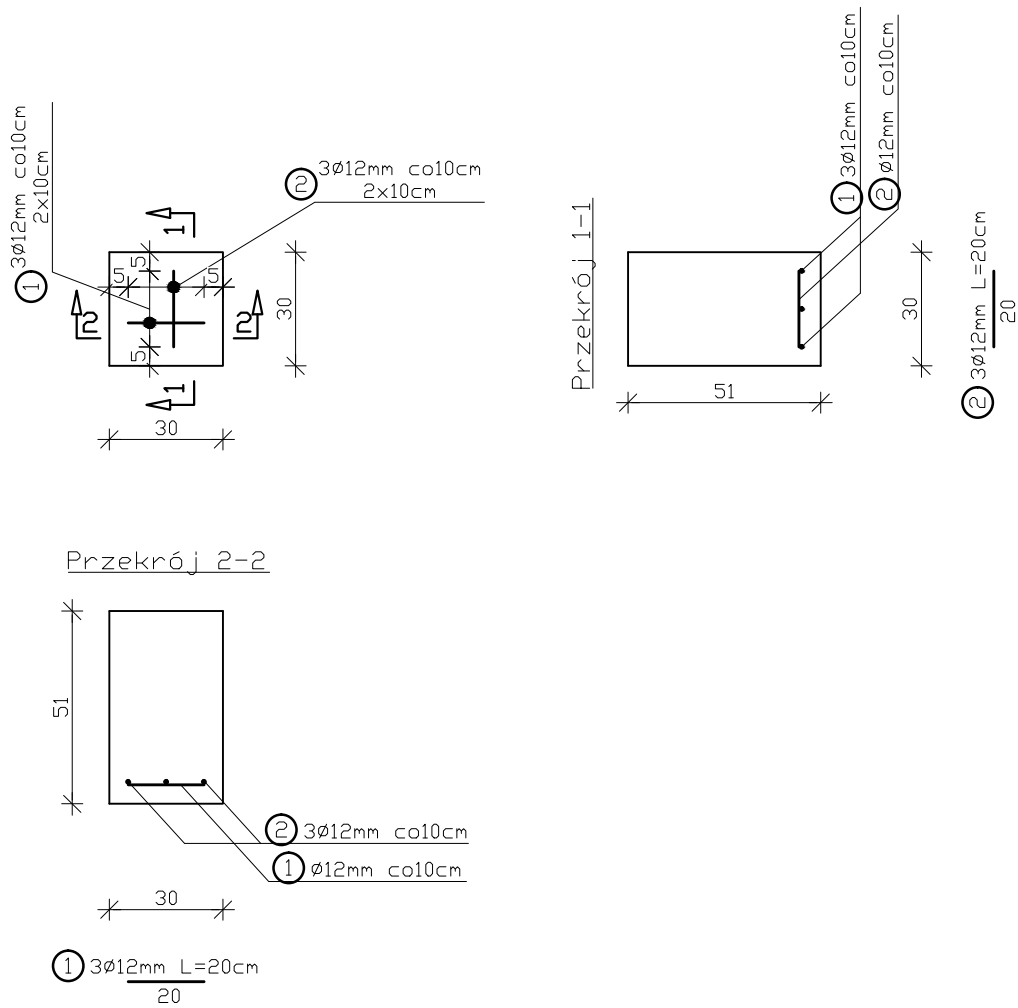
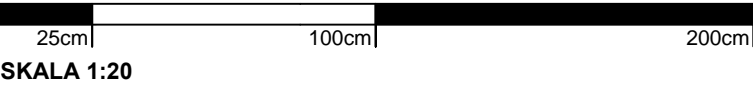


"ZAGOSPODAROWANIE TERENU PARKU IM. W. SIKORSKIEGO NA CELE TURYSTYCZNO - REKREACYJNE"



STOPA FUNDAMENTOWA  
POD ELEMENT NR4  
2 szt.



SKALA 1:20

UWAGI:

- WYMIARY SPRAWDZIĆ NA BUDOWIE!
1. Projekt rozpatrywać łącznie z projektem architektury i odpowiednimi projektami branżowymi.
  2. Prace budowlane wykonywać zgodnie z obowiązującymi przepisami i warunkami technicznymi w budownictwie pod nadzorem osoby posiadającej uprawnienia budowlane.
  3. Wszystkie przegrody wykonać zgodnie z technologią danego materiału.
  4. Wszystkie zmiany wymagają uzgodnienia i akceptacji projektanta.
  5. Całość prac budowlanych i montażowych należy wykonać pod nadzorem oraz zgodnie z wytycznymi dostawców wszystkich technologii, zgodnie z normami i warunkami technicznymi wykonawstwa oraz z zasadami sztuki budowlanej.
  6. Wszystkie zastosowane materiały i technologie powinny posiadać wymagane certyfikaty i aprobaty techniczne wymagane obowiązującymi przepisami prawa budowlanego.

MATERIAŁY:

Stal:  
zbrojeniowa główna A-II (**18G2-b**)  
zbrojeniowa strzemion A-II (**18G2-b**)  
zbrojeniowa montażowa A-II (**18G2-b**)

Klasa betonu: **B20** (C16/20)  
Otulina: 5 cm

**IZOLACJA FUNDAMENTÓW**  
Pod stopą fundamentową należy wykonać warstwę betonu podkładowego C8/10 gr.5cm.  
Na betonie podkładowym należy ułożyć dwie warstwy papy termozgrzewalnej.  
Powierzchnie boczne stopy zaizolować izolacją przeciwwilgociową 2P+R

ZESTAWIENIE STALI (na wszystko)				
NR	Średnica	Ilość	Długość jednostkowa	Długość łączna
	[mm]	[szt.]	[m]	[m]
1	8	3	0.20	0.60
2	8	3	0.20	0.60
Ogółem długość [m]				1.20
Masa jednostkowa [kg/m]				0.395
Masa ogółem [kg]				0.47
Masa całkowita [kg]				0.47
Masa całkowita na 2szt. [kg]				0.95

LEGENDA:

— Zbrojenie dołem

<b>PROJEKTOWANIE ARCHITEKTURA DESIGN</b> <b>ATELIER ARCHITEKTURY RADOSŁAW ŻUBRYCKI</b> Ul Św. Jana 9a 59-900 Zgorzelec    www.aarz.pl    tel: 514492382	
Tytuł projektu <b>"Zagospodarowanie terenu parku im. W. Sikorskiego na cele turystyczno - rekreacyjne"</b> dz. nr 4 - 120 /2, 4 - 120 /3, 4 - 118 / 3 częściowo - 5 - 34 /5 obrobę ewidencyjny:04 powiat: mragowski, gmina: Mragowo, województwo: warmińsko - mazurskie	<b>Z01 h7</b>
Tytuł rysunku <b>STOPA FUNDAMENTOWA POD ELEMENT NR4</b>	Klasa projektowa <b>PROJEKT BUDOWLANY</b>
Skala rysunku <b>1:20</b>	Strona dokumentacji <b>18/2017</b>
Data produkcji <b>05/2017</b>	Klient <b>Gmina Miasto Mragowo</b>
ARCHITEKTURA - PROJEKTANT:  <b>mgr inż. arch. Joanna Niecko</b> Nr upr. 73/LUOKK/2016 uprawnienia budowlane w specjalności architektonicznej bez ograniczeń	
BRANŻA KONSTRUKCJA:  <b>mgr inż. Janusz Andrzej Szalewski</b> Nr upr. 232/02/DUW uprawnienia budowlane w specjalności konstrukcyjno-budowlanej bez ograniczeń	